

ITAL MACHINERY

MACCHINA ITALIANA



PLANTA DE EMULSIÓN BETÚNICA

La planta de emulsión bituminosa es una planta confiable, altamente eficiente, compacta, fácil de usar y económica que está diseñada para la producción de emulsión bituminosa para proyectos de construcción de carreteras, aplicaciones de asfalto y otras aplicaciones especiales.

PRINCIPALES CARACTERÍSTICAS

- ◆ Hasta 15t/h, calentado con aceite térmico. Transportación; con contenedores Open Top de 1x20' o 1 remolque estándar.
- ◆ Hasta 6t/h, calentado con aceite térmico. Transportación; con contenedores Open Top de 1x20' o 1 remolque estándar.
- ◆ Molino coloidal de diseño especial para producir todo tipo de emulsión con perfecta homogeneidad. Entrada dividida para WAE y betún en el molino coloidal para evitar la formación de espuma y garantizar un tamaño de partícula perfecto.
- ◆ Producción fiable y controlada con molino de aceite térmico o eléctrico, betún controlado por inversor y bomba WAE, caudalímetros, válvulas y tuberías.



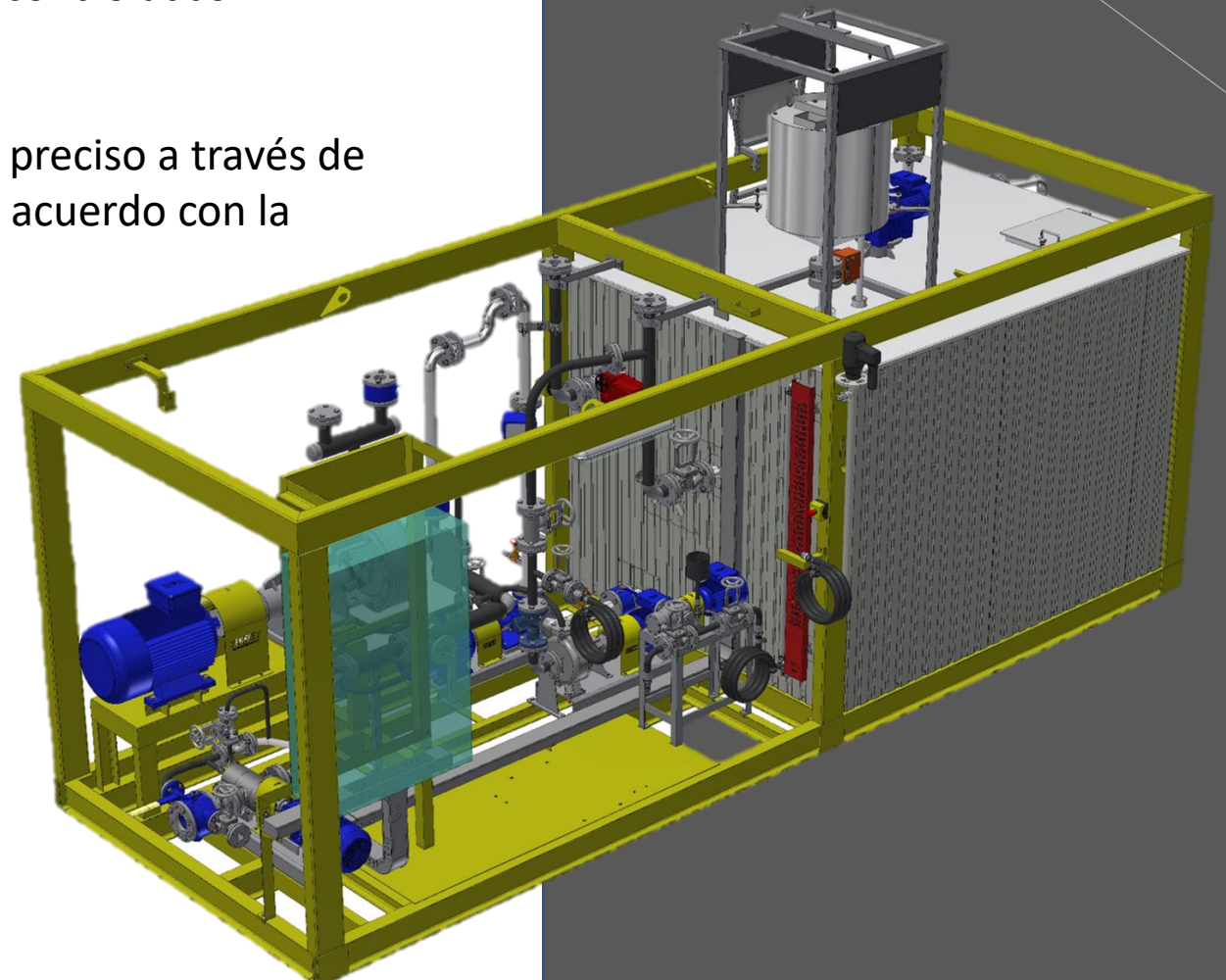
**PLANTA DE EMULSIÓN
BETÚNICA**

ITAL MACHINERY

MACCHINA ITALIANA

PRINCIPALES CARACTERÍSTICAS

- ◆ Producción precisa y sin problemas con una estructura de planta robusta equipada con tanque de agua-ácido-emulsionador (WAE) de acero inoxidable y tolva de pesaje de emulsionante ácido en células de carga, bobinas de calentamiento de acero inoxidable controladas termostáticamente.
- ◆ Facilidad de operación mediante un control continuo preciso a través de medidores de flujo de bitumen, WAE y queroseno de acuerdo con la fabricación basada en recibos.
- ◆ Diseño compacto tipo contenedor para fácil transporte e instalación.
- ◆ Opcional: sistema de dosificación de látex o intercambiador para emulsión modificada.
- ◆ Opcional: versión con calefacción eléctrica.



**PLANTA DE EMULSIÓN
BETÚNICA**

ITAL MACHINERY
MACCHINA ITALIANA

ESPECIFICACIONES GENERALES

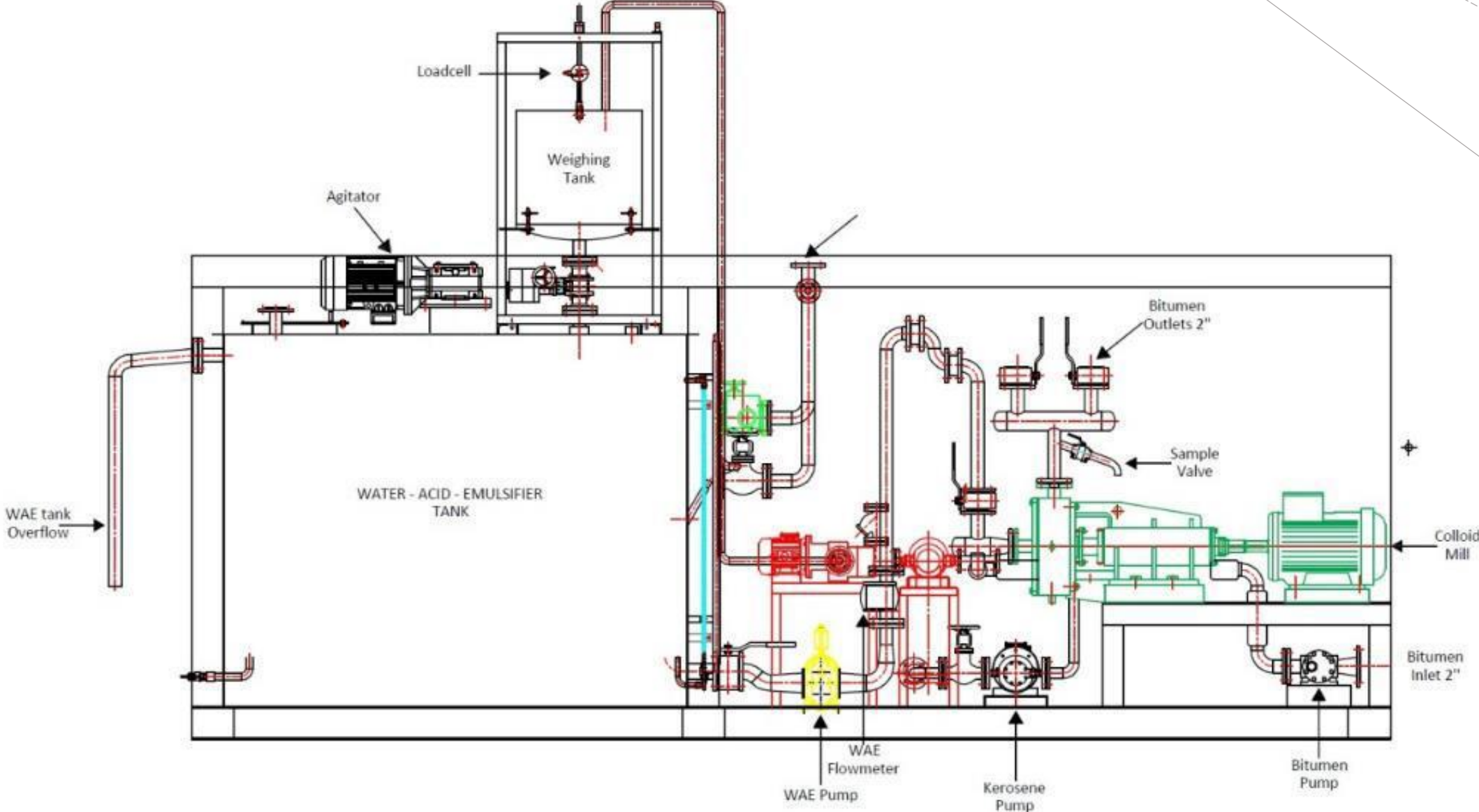
- ◆ Capacidad de Molino: 6 / 15 ton/h (para CRS1: %60 betún, %40 mezcla Agua-Ácido-Emulsionante). Hasta 6 / 15 ton/h de capacidad dependiendo de las especificaciones y recibo del betún.
- ◆ Tanque de mezcla de agua-ácido-emulsificador (WAE) con capacidad de lote limitada de 6 / 15 toneladas.
- ◆ Diseño compacto para una fácil instalación y transporte.
- ◆ El betún debe calentarse en el tanque de servicio de betún hasta una temperatura específica para la producción de emulsión.
- ◆ El betún calentado se bombeará directamente al molino de emulsión.
- ◆ El agua se bombeará al tanque de mezcla WAE de la planta de emulsión y se calentará a la temperatura específica para la producción de emulsión. Mezclado con ácido y emulsionante.
- ◆ El caudalímetro Krohne n.º 1 se instalará en la línea de presión de la bomba dosificadora de mezcla WAE y el caudal de WAE se ajustará mediante el inversor: ajuste de velocidad de la bomba.
- ◆ Tipo de lóbulo especial resistente al ácido HCL (bomba de desplazamiento positivo) para mezcla de agua-ácido-emulsionante (WAE). ajuste de la capacidad a través del inversor.
- ◆ Bomba de betún de engranajes helicoidales con camisa de calentamiento de aceite térmico.



PLANTA DE EMULSIÓN
BETÚNICA

ITAL MACHINERY
MACCHINA ITALIANA

DESCRIPCIÓN DEL PRODUCTO - DIAGRAMA DE FLUJO



CONTÁCTENOS



italmachinery.com.ua



sales@italmachinery.com.ua



+38 (067) 271 61 61

+38 (067) 371 61 61

+38 (067) 801 77 00

+38 (096) 449 32 08



facebook.com/italmachinery



[@italmachinery](https://instagram.com/italmachinery)



[Ital Machinery](https://www.youtube.com/italmachinery)

ITAL MACHINERY
MACCHINA ITALIANA

